



**CUKUROVAISI**  
[www.cukurovaisi.com](http://www.cukurovaisi.com)



**GOLDSUN**  
*elite*



**GOLDSUN**  
*performa*



**GOLDSUN**  
*CC*



**GOLDSUN**  
*elite*



**GOLDSUN**  
*performa*



**GOLDSUN**  
*CC*

#### Çift Kademeli Yakma Sistemi:

Goldsun seramik plakalı ısıtıcıların çift kademeli yakma sistemi ile istenen konfor düzeyi sorunsuz yakalanır. Havanın sıcaklığına göre düşük veya yüksek kademeli ısıtma ile, rahatsız olunmadan ısıtma yapmak mümkündür.

#### Kolay Montaj Konsolu:

Goldsun seramik plakalı ısıtıcılar ile birlikte verilen montaj konsolları ve aparatları marifetiyle ısıtıcılar çok değişik mekanlara kolaylıkla monte edilebilmektedirler.

#### Uzaktan Kumanda:

Uzaktan kumanda modülü dahili olarak sunulmaktadır. Tek bir kumanda ile 15 cihaza kadar kontrol imkanı sağlamaktadır.

#### Estetik ve Kullanışlı Tasarım:

Goldsun seramik plakalı ısıtıcılar özellikle cafe, restoran, kış bahçesi gibi alanlarda mimari açıdan göze rahatsızlık vermeyecek şekilde kullanılabilmeleri amacıyla her türlü kablo vb. bağlantı aparatlarını gizleyen estetik ve kullanışlı tasarıma sahiptir.



#### Isı Kalkanı:

Goldsun seramik plakalı ısıtıcıların üzerine gerektiğinde monte edilebilen özel ısı kalkanı vasıtasıyla cihazlar tente, pergola gibi malzemelerin altındaki kullanımlarda üstteki malzemelere zarar vermez.

#### Alman Malı Seramik Plakalar:

Goldsun seramik plakalı ısıtıcılarda Alman malı ve patentli seramik brülör plakaları kullanılmaktadır. Piyasadaki en yüksek yanma ve ışınlam verimine sahip olan bu plakaların önüne takılan paslanmaz çelik ızgaralar sayesinde cihaz veriminde %20 artış sağlanmaktadır.

#### Yansıtıcı (Reflektör):

Piyasadaki bir çok üründe bulunmayan reflektör, Goldsun seramik plakalı ısıtıcıların performansını arttıran bir diğer unsurdur. Bu sayede cihazlardan yayılan enerji odaklanarak, havaya değil mekandaki müşterilere doğru yönlendirilir.







### Rüzgar Dayanımı (Elite Serisi):

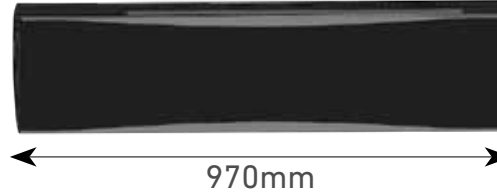
Seramik plakaların önüne yerleştirilmiş saydam seramikten üretilen camlar karşından gelen rüzgar akımlarını %100 kesebilmektedir ve Elite serisi ısıtıcılara benzersiz rüzgar koruması sağlamaktadır. Isındıkça saydamlığı artan cam ışınımın daha geniş alanlara yayılmasını sağlar.

**GOLDSUN**  
— elite

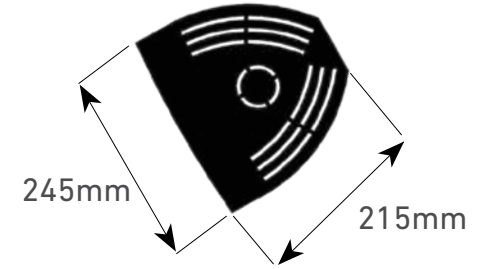
### Teknik Özellikler:



12 KG



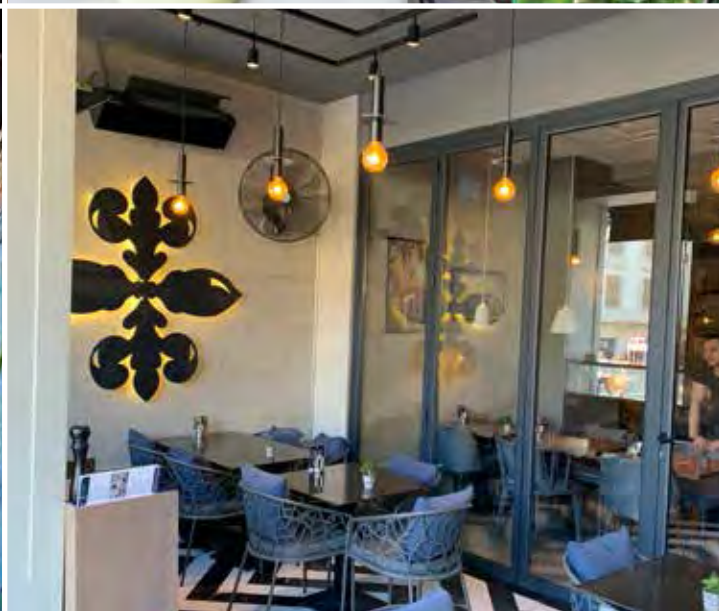
15 KG



Ürün Kodu	Kapasite (kW)		Isıtacağı Alan * (m <sup>2</sup> )	Doğalgaz Tüketimi (m <sup>3</sup> /saat)		Tavsiye Edilen Asma Yüksekliği (m)	Doğalgaz Giriş Basıncı (mbar)
	Low	High		Low	High		
ELT.5/7	5	7	10-30	0,52	0,72	2,0	18-55
ELT.7/11	7	11	24-50	0,72	1,14	2,2	18-55

\* Bu değerler yaklaşık değerler olup, kapalı kullanım, açık kullanım, izolasyon durumu, rüzgar durumu v.b. hallerde değişiklik gösterebilir.







# Dennis Burger & Steakhouse

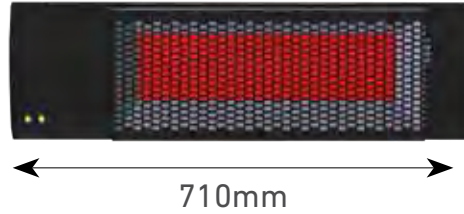


### Rüzgâr Dayanımı (Performa Serisi):

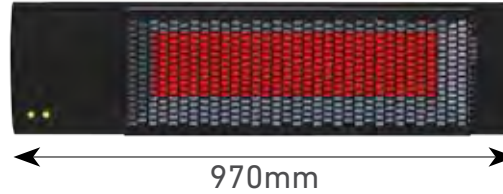
Goldsun Performa ısıtıcılarının korunaklı yapısı cihazın rüzgarda sönmesini engeller. Seramik plakalarının önüne yerleştirilen yüksek ısıya dayanıklı paslanmaz çelikten mamul dekoratif rüzgar kalkanı sayesinde, karşıdan gelen rüzgar akımları büyük oranda yavaşlatılmaktadır. Cihazların her iki ucunda bulunan alev hissedici elektrot, rüzgarlı ortamda da yanmanın devamını sağlamaktadır.

**GOLDSUN**  
— *performa*

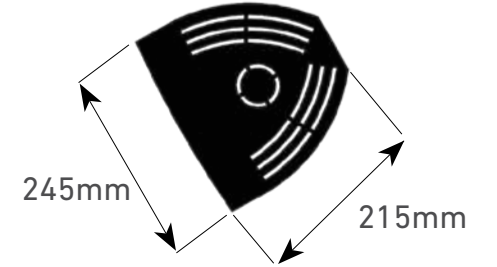
### Teknik Özellikler:



12 KG



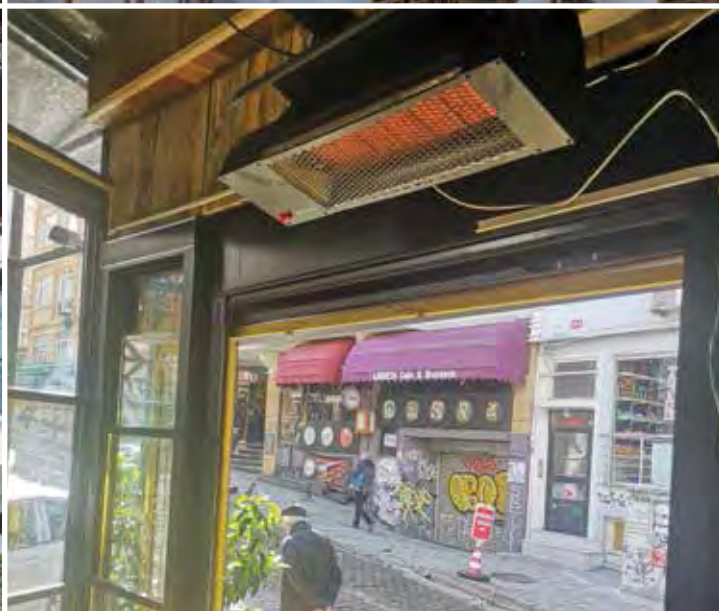
15 KG



Ürün Kodu	Kapasite (kW)		Isıtacağı Alan* (m <sup>2</sup> )	Doğalgaz Tüketimi (m <sup>3</sup> /saat)		Tavsiye Edilen Asma Yüksekliği (m)	Doğalgaz Giriş Basıncı (mbar)
	Low	High		Low	High		
PRF.5/7	5	7	10-30	0,52	0,72	2,0	18-55
PRF.7/11	7	11	24-50	0,72	1,14	2,2	18-55

\* Bu değerler yaklaşık değerler olup, kapalı kullanım, açık kullanım, izolasyon durumu, rüzgar durumu v.b. hallerde değişiklik gösterebilir.









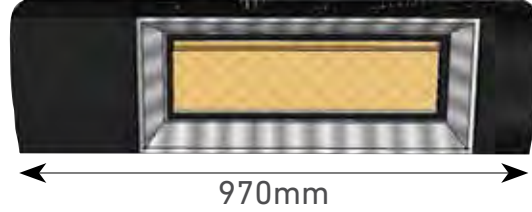
**Rüzgâr Dayanımı:**  
GOLDSUN CC ısıtıcılarının korunaklı yapısı cihazın rüzgarda sönmemesini engeller. Seramik plakalarının önüne yerleştirilen yüksek ısıya dayanıklı özel ızgaralar ve cihazların her iki ucunda bulunan alev hissedici elektrot, rüzgarlı ortamda da yanmanın devamını sağlamaktadır.

**GOLDSUN**  
CC

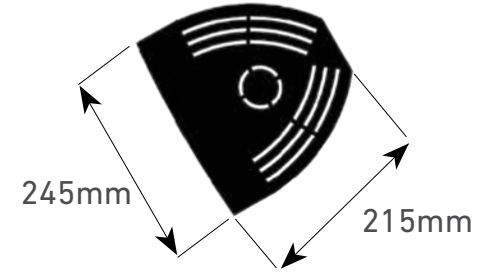
#### Teknik Özellikler:



12 KG



15 KG



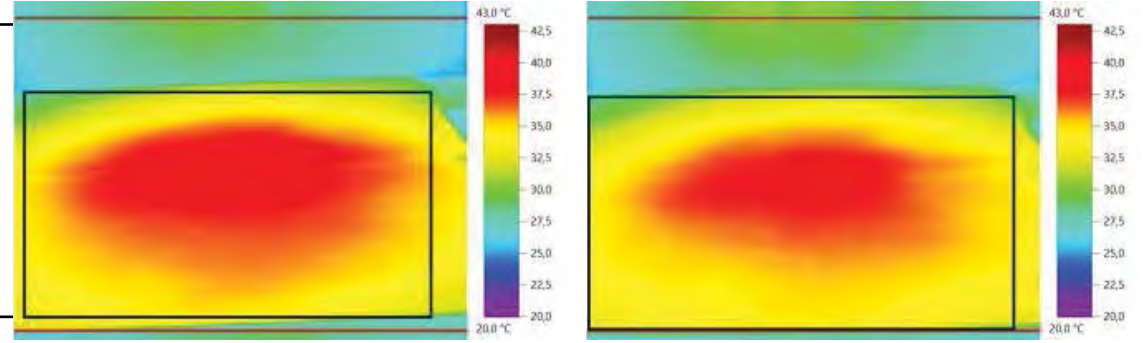
Ürün Kodu	Kapasite (kW)		Isıtacağı Alan* (m <sup>2</sup> )	Doğalgaz Tüketimi (m <sup>3</sup> /saat)		Tavsiye Edilen Asma Yüksekliği (m)	Doğalgaz Giriş Basıncı (mbar)
	Low	High		Low	High		
CC.5/7	5	7	10-30	0,52	0,72	2,0	18-50
CC.7/11	7	11	24-50	0,72	1,14	2,2	18-50

\* Bu değerler yaklaşık değerler olup, kapalı kullanım, açık kullanım, izolasyon durumu, rüzgar durumu v.b. hallerde değişiklik gösterebilir.



### **Yüksek Enerji Tasarrufu:**

Goldsun seramik plakalı ısıtıcılar özellikleri sayesinde yüksek enerji ve yakıt tasarrufu sağlar. Sağ taraftaki termal kamera görüntüleri aynı şartlar altında 3 m yüksekliğe asılı 11 kW'lık GOLDSUN seramik plakalı ısıtıcı ve 18 kW'lık rakip bir ürünün 60 dk sonunda ulaştığı ısıtma performansını ortaya koymaktadır. Kırmızı bölgeler ulaşılan en yüksek sıcaklıkları göstermektedir.



**ÇUKUROVAISI**  
www.cukurovaisi.com

**Gebze Plastikçiler Organize Sanayi Bölgesi**  
Atatürk Bulvarı No:28 41400 Gebze / Kocaeli  
Tel +(90) 262 751 33 66 - Fax +(90) 262 751 33 88  
info@cukurovaisi.com